

LEGENDA MÍSTNOSTÍ

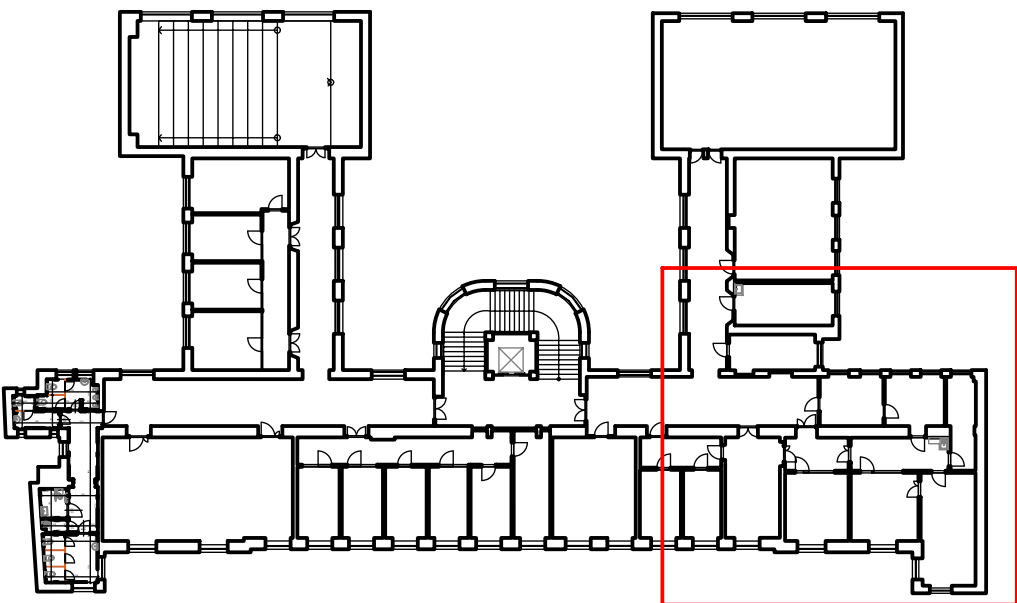
ČÍSLO MÍSTNOSTI	ÚČEL MÍSTNOSTI	PLOCHA (m²)
2027	CHODBA	20.10
2033	CHODBA	14.06
2033a	CHODBA	10.09
2034	KANCELÁŘ AKADEMIKŮ	19.36
2035	KANCELÁŘ AKADEMIKŮ	14.05
2036	KANCELÁŘ AKADEMIKŮ	13.99
2037	KANCELÁŘ AKADEMIKŮ	11.35
2038	KANCELÁŘ AKADEMIKŮ	27.26
2039	KANCELÁŘ AKADEMIKŮ	20.58
2041	KANCELÁŘ AKADEMIKŮ	13.99
2042	KANCELÁŘ AKADEMIKŮ	18.38
PLOCHA MÍSTNOSTÍ CELKEM:		183.21

LEGENDA ZNAČENÍ

- ČÍSLO MÍSTNOSTI
TEPLOTA V MÍSTNOSTI VE °C
- STÁVAJÍCÍ LITINOVÉ OTOPNÉ TĚLESO S BOČNÍM PŘIPOJENÍM PRAVÝM/LEVÝM
- PŘESUN STÁVAJÍCÍHO LITINOVÉHO OTOPNÉHO TĚLESA S BOČNÍM PŘIPOJENÍM PRAVÝM/LEVÝM NA NOVOU POZICI
- NOVÁ POZICE STÁVAJÍCÍHO LITINOVÉHO OTOPNÉHO TĚLESA S BOČNÍM PŘIPOJENÍM PRAVÝM/LEVÝM
- STÁVAJÍCÍ STOUPAJÍCÍ/KLESAJÍCÍ POTRUBÍ PŘES PODLAŽÍ TOPNÁ VODA PRO OTOPNÁ TĚLESA
- STÁVAJÍCÍ STOUPAJÍCÍ/KLESAJÍCÍ POTRUBÍ V DANÉM PODLAŽÍ
- STÁVAJÍCÍ ROZVODY TOPNÉ VODY
- NOVÉ ROZVODY TOPNÉ VODY

LEGENDA POPISŮ

- ZNAČENÍ OTOPNÝCH TĚLES
- Q VÝKON OTOPNÉHO TĚLESA PŘI NÁVRHOVÉM TEPLOTNÍM SPÁDU
 - KALOR OTOPNÉ TĚLESO LITINOVÉ - BOČNÍ PŘIPOJENÍ PRAVÉ/ LEVÉ
 - KLTM OTOPNÉ TĚLESO TRUBKOVÉ OCELOVÉ
 - LKX OTPNÁ LAVICE BEZ KRYCÍ DESKY
- STÁVAJÍCÍ OTOPNÁ TĚLESA: LITINOVÉ OTOPNÉ TĚLESO S BOČNÍM (PRAVÝM, LEVÝM) PŘIPOJENÍM
- ZNAČENÍ OTOPNÝCH TĚLES VE VÝKRESE: 20/580/160
- ŠÍŘKA OTOPNÉHO TĚLESA (mm)
 - VÝŠKA OTOPNÉHO TĚLESA (mm)
 - POČET ČLÁNKŮ TĚLESA (ks)



Poznámka:
PŘED ZAHÁJENÍM STAVEBNÍCH PRACÍ NUTNO PŘEDEM ZKONTROLOVAT VŠECHNY MÍRY A OVĚŘIT S PROJEKTOVOU DOKUMENTACÍ.

SOUŘADNICOVÝ SYSTÉM: JTSK
VÝŠKOVÝ SYSTÉM: B.p.v.

±0,000 = PODLAHA 1.PP

ZMĚNY	DATUM	POPIS
1		
2		
3		
4		
5		
6		
7		
8		
9		
10		
11		
12		
13		
14		
15		
16		
17		
18		
19		
20		
21		
22		
23		
24		
25		
26		
27		
28		
29		
30		
31		
32		
33		
34		
35		
36		
37		
38		
39		
40		
41		
42		
43		
44		
45		
46		
47		
48		
49		
50		
51		
52		
53		
54		
55		
56		
57		
58		
59		
60		
61		
62		
63		
64		
65		
66		
67		
68		
69		
70		
71		
72		
73		
74		
75		
76		
77		
78		
79		
80		
81		
82		
83		
84		
85		
86		
87		
88		
89		
90		
91		
92		
93		
94		
95		
96		
97		
98		
99		
100		

D.1.4.4. VYTÁPĚNÍ		
MU - stavební úpravy v objektu PdF, Pořičí 31 - projektant Rekonstrukce kancelář katedry psychologie 2.NP		
K.ú. Staré Břmo, parc.č. 1626		
PŮDORYS 2.NP		
FORMÁT	8×A4	
DATUM	11/2020	
STUPEŇ	DPS	
ZAKÁZKOVÉ ČÍSLO	TO-568-DPS	
MĚŘÍTKO:	1 : 50	ČÍSLO VÝKRESU:
		03-D.1.4.4.b.01.